

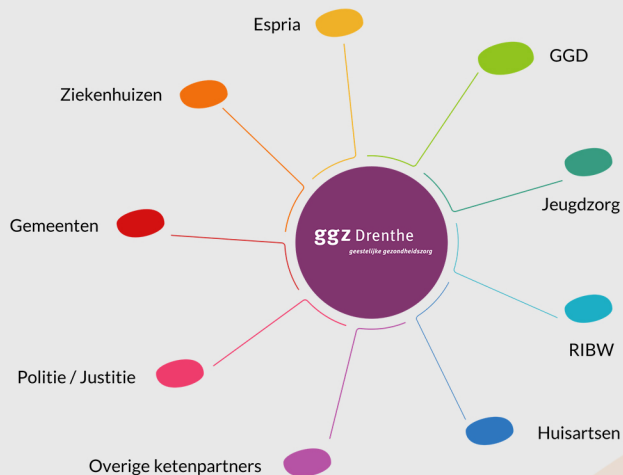
Vanuit onze visie 'Wij ZIEN mensen!' geven we, in samenwerking met patiënten, naasten en samenwerkingspartners, inhoud aan onze missie 'Samen werken aan herstel en kwaliteit van leven'. Onze kernwaarden 'Eigen Kracht, Verwelkomen en Bevlogen' vormen daarbij de leidraad, van waaruit we tevens bouwen aan een organisatie waar het prettig werken is en waar we trots op zijn.

Doelen uit onze Strategische Koers bereiken we aan de hand van vier speerpunten:

## 1. Wij zien jou

Klinisch continuüm behandelmilieu

- klinische zorg **ambulantiseren**
- verbeteren **patiëntreis** langer opgenomen patiënten.
- **Intensive Home Treatment (IHT)** is na een pilot in 2019 volledig geïmplementeerd per 1/1/2020.
- **Samenwerking HIC, MC en LC.**
- **Nauwe interne samenwerking;** ambulante regiebehandelaar betrokken tijdens opname.



## 2. Wij zien de samenhang

Gebiedsgericht werken

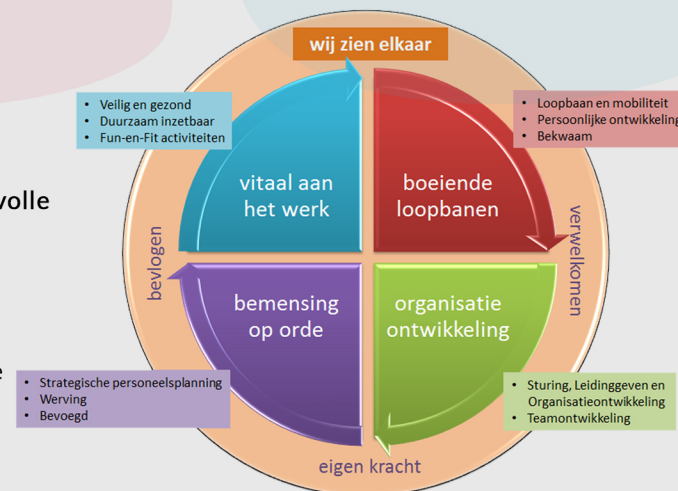
- **Interne en externe ketensamenwerking** optimaliseren voor snelle toegang tot zorg.
- **Ontschotting** tussen circuits en teams.
- **Snellere afstemming** over op- en afschalen van zorg en flexibele interne doorverwijzingen.
- **(Groeps)aanbod** per regio in kaart; elkaars expertise benutten en bundelen.
- **Brainstorm** over inrichting voordeur en **positionering diagnostiek.**
- **Betere afstemming met thuiszorg** over op- en afschaling van specialistische behandelingen.
- **Samen met huisartsen nadenken** over een goedlopende zorgketen.

## 3. Wij zien een gezonde bedrijfsvoering

- **Stuurinformatie** en elkaars kennis en kunde benutten.
- **Alle geleverde zorg ook betaald krijgen.**
- Informatie over **succesvolle teams delen** (stabiele prijs/uren dbc en meer patiënten zien).
- **Digitale toepassingen** benutten voor gezonde bedrijfsvoering.

## 4. Wij zien elkaar

Mens en arbeid



# 2019

### 2019 in cijfers

#### Zorg

17.936 nieuwe, unieke patiënten  
7.483 uitgeschreven, unieke patiënten  
632 bedden (opname/verblijf/dagbehandeling)

#### Medewerkers (op 31/12)

Totaal fte:	1870	
Totaal aantal medewerkers:	2509	(2018: 2425)
Aantal medewerkers zorg:	1609	(2018: 1571)
Aantal niet-patiëntgebonden medewerkers:	900	(2018: 854)

#### Financieel

Budget en overige opbrengsten:	162,9 miljoen	(2018: 155,6 mln)
Bedrijfsresultaat:	2,8 miljoen	(2018: 1,05 mln)

### E-health

- **Regelmatig nieuwe e-health toepassingen** beschikbaar
- Meer dan 600 nieuwe patiënten gebruiken de patiëntenportaal **Mijn GGZ Drenthe**
- **Medicatiegegevens** via het Landelijk Schakelpunt beschikbaar voor behandelaren
- Voorbereidingen **100% Online poli**

